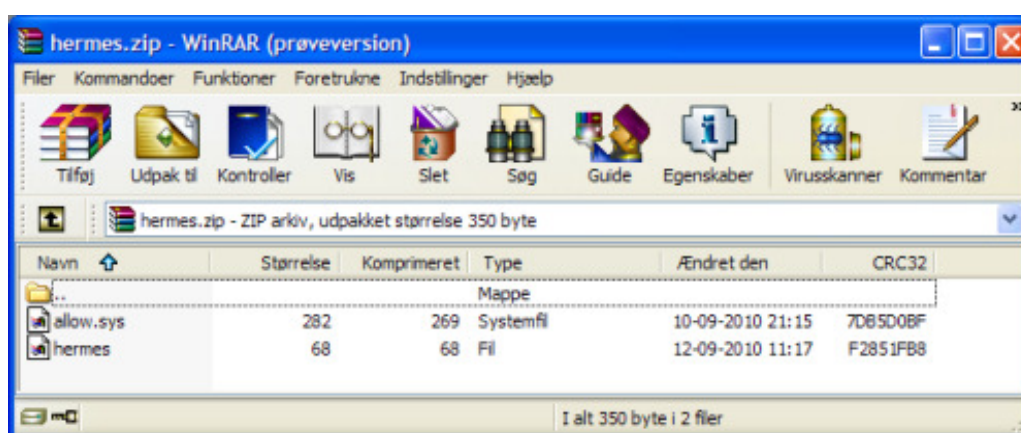


Sikkerhedskopiering af Vikingen

Forudsætningen er, at din eksisterende Vikingen-installation virker, at Vikingen er installeret i C:\Viking40\, og at Vikingen er lukket.

1. Pak filerne **Allow.sys** og **hermes** i Viking40-mappen ned i en zip- eller rar-fil. **Allow.sys** er specifik for den enkelte installation, og vil ikke fungere, efter den er blevet kopieret til en anden PC'er eller en anden mappe. Hvis den først pakkes med f.eks. WinZip, "mister" den dog ikke sin afhængighed.
2. Kopiér hele Viking40-mappen til dit backup-drev, f.eks. en USB-disk, CD el.lign.
3. I din Windows-mappe ligger der nogle INI-filer, f.eks. **viking40.ini**, **winupd.ini** og **powclock.ini**. Disse skal kopieres separat, når du tager en backup. Antallet af filer afgøres af, hvilke (ekstra-)programmer du bruger og har købt til Vikingen.
4. Du skal gentage trin 2 og 3 lige så ofte du har planlagt at tage en backup.



Gendannelse af Vikingen vha. din sikkerhedskopi

1. Kopiér de oprindelige filer fra trin 2 ovenfor til din oprindelige Viking40-mappe.
2. Kopiér INI-filerne fra trin 3 ovenfor til Windows-mappen.
3. Kopiér zip-filen med **Allow.sys** og **Hermes** til Viking40-mappen. Pak filerne ud, og svar "Ja" til at overskrive de eksisterende i Viking40-mappen.
4. Du kan nu starte din Vikingen igen!

HUSK: Det er en god idé at sikkerhedskopiere Vikingen ofte, f.eks. 1 gang om ugen!